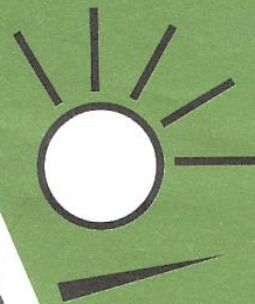


اداره آموزش و پرورش ناحیه یک مشهد
معاونت آموزش ابتدایی
کارشناسی آموزش ابتدایی



دفترچه سؤالات آزمون علمی

پایه ششم ابتدایی



عنوان درس	شماره ی سؤال	زمان پیشنهادی
قرآن و هدیه های آسمانی	۱-۱۵	۱۰ دقیقه
فارسی	۱۶-۳۰	۱۰ دقیقه
ریاضی	۳۱-۵۰	۳۰ دقیقه
علوم تجربی	۵۱-۷۰	۲۰ دقیقه
مطالعات اجتماعی	۷۱-۸۵	۱۰ دقیقه

تعداد سوال : ۸۵

مدت پاسخگویی : ۹۰ دقیقه
آزمون نمره منفی ندارد

تاریخ برگزاری : ۱۳۹۲ / ۱۲ / ۰۷

NasirZadeh.Khschool.ir

قرآن و هدیه های آسمان

۱- نماد برادری و وحدت اسلامی چیست؟

الف) زکات ب) جهاد ج) حج د) خمس

۲- معنای کلمات قرآنی (ناس - عیون - ذو) به ترتیب در کدام گزینه قرار گرفته اند؟

الف) مردم، چشمه ها، صاحب ب) لشکر، سربازان، صاحب

ج) معبود، دست ها، رود د) مردم، بهشت ها، جاری

۳- کدام پیامبر الهی برای اثبات رسالتش شق القمر فرمود؟

الف) حضرت عیسی (ع) ب) حضرت محمد (ص) ج) حضرت موسی (ع) د) حضرت نوح (ع)

۴- در آیه ی شریفه ی «وَلَا تَلْمِزُوا أَنْفُسَكُمْ» انسان ها باید از کدام صفت زشت دوری کنند؟

الف) به یکدیگر لقب زشت ندهند. ب) آبروی خلق خدا را به خطر نیندازند.

ج) از دیگران غیبت نکنند. د) از یکدیگر عیب جوئی نکنند.

۵- کدام مورد از موارد ذکر شده به آداب تلاوت قرآن اشاره دارد؟

الف) کُل امری بما کَسَبَ رَهِين ب) قَبَائِ آلَاءِ رَبِّكُمَا تُكَذَّبَان

ج) اَنَا كُلُّ شَيْ خَلَقْنَاهُ بِقَدَرٍ د) لَا يَمْسُهُ إِلَّا الْمُطَهَّرُونَ

۶- مسافری که باید نمازهایش را شکسته بخواند، نماز مغرب را باید چند رکعت به جای آورد؟

الف) ۳ رکعت ب) ۴ رکعت ج) ۲ رکعت د) ۲ نماز ۲ رکعتی

۷- در بین انبیای بزرگ کدام یک در زمان خود به بت شکن معروف شد؟

الف) حضرت داوود (ع) ب) حضرت یوسف (ع) ج) حضرت ابراهیم (ع) د) حضرت یعقوب (ع)

۸- در پی مخالفت حضرت محمد (ص) با پیشنهاد مشرکان مکه کدام سوره بر آن حضرت نازل شد؟

الف) کوثر ب) کافرون ج) نازعات د) فتح

۹- شما وقتی معنای آیه ی «آیا آفرینش دوباره ی شما دشوارتر است یا آفریدن آسمان که خدا آن را برپا

کرده است» را می شنوید به کدام اصل از اصول دین می اندیشید؟

الف) معاد ب) توحید ج) نبوت د) عدل

۱۰- یاری نمودن قاسم بن الحسن در روز عاشورا و جنگیدن امام حسین (ع) با لشکر یزید است؟

الف) تبرّی و تولّی ب) تولّی و تبرّی ج) تولّی و تولّی د) تبرّی و تبرّی

۱۱- در آیه ی «إِنَّمَا يُرِيدُ اللَّهُ لِيُذْهِبَ عَنْكُمُ الرِّجْسَ أَهْلَ الْبَيْتِ وَيُطَهِّرَكُمْ تَطْهِيرًا» خداوند چه چیزی را از

اهل بیت دور ساخته است؟

الف) بلا و مصیبت ب) ناپاکی ها ج) شرّ دشمنان د) خوبی ها

۱۲- اساسی ترین و مهم ترین هدف امام حسین (ع) از قیام عاشورا چه بود؟

الف) نجات ستمدیدگان ب) گرفتن انتقام پدر و برادر ج) نابودی یزید د) اصلاح امت جدشان

۱۳- در زمان غیبت کبرای امام زمان (عج) رهبری جامعه ی اسلامی بر عهده چه کسی است؟

الف) علمای دین ب) افراد آگاه ج) ولی فقیه د) مراجع تقلید

۱۴- سارا به سن تکلیف رسیده است چه کسی به او نامحرم است؟

الف) شوهر خواهر ب) عموی مادر ج) دایی پدر د) برادر مادر

۱۵- پیامبر (ص) می فرماید: «دو نعمت است که ارزش آن ها در نزد مردم ناشناخته است.» آن دو نعمت عبارتند از:

الف) سلامت و رفاه ب) امنیت و آزادی ج) سلامت و امنیت د) نشاط و خوش خلقی



۱۶- معنی کدام کلمه نادرست است؟

الف) آذرگشسب/آتش جهنده ب) مُتَفَق/هماهنگ ج) صیف/شمشیر د) شوکت/شکوه

۱۷- در کدام گزینه شخصیت بخشی دیده نمی شود؟

الف) طعم علف های سبز، دردمن بره ها ب) گل ، یکی دو پیرهن ، بیش تر زغنچه پاره کرده

ج) باز می بینم زشوق بچه ها /اشتیاقی در نگاه مدرسه د) تو به گوش ابر خواندی /که از آسمان بیارد.

۱۸- در کدام گزینه هم خانواده کلمه ، نادرست است؟

الف) خالق/مخلوق ب) علم/عالم ج) تفکر/کفر د) غریب/غربت

۱۹- مفهوم کنایی کدام گزینه نادرست است؟

الف) بازماندن دهان/تعجب کردن ب) پاک شدن از ذهن مردم/از یاد رفتن

ج) از هفت خان رستم گذشته است./مراحل دشواری را با موفقیت پشت سر گذاشته است.

د) در خانه او همیشه باز است./او ثروتمند است.

۲۰- مفهوم عبارت «تدبیر ده تنه چو زور ده مرده باشد.» کدام گزینه است؟

الف) سرانجام همفکری فقط کسب قدرت است. ب) چاره اندیشی چندین مرد همچون نیروی چندین مرد است.

ج) قدرت های فراوان ، فکرهای فراوانی را به همراه می آورد.

د) هم اندیشی باعث افزایش نیرو و توان جسمی می شود.

۲۱- نویسنده ی کدام شعر درست نوشته شده است؟

الف) راز زندگی: قیصر امین پور ب) شیر خدا: ملک الشعرای بهار

ج) ز ورزش میاسای: غلامعلی حداد عادل د) زنگ انشا: ابوالقاسم حالت

۲۲- کدام جمله در عبارت زیر وجود ندارد؟

« خلیفه گفت: نشانی را درست گفتم؛ حال بگو ببینم چند وقت است که در دجله نان می افکنی؟ »

الف) جمله امری ب) جمله خبری ج) جمله پرسشی د) جمله عاطفی

۲۳- در بیت « شبروان مست ولای تو علی / جان عالم به فدای تو علی.» منظور از شبروان چه کسانی هستند؟

الف) یتیمان ب) عارفان ج) تهیدستان د) ثروتمندان

۲۴- (چو - چون) در کدام گزینه از نظر معنا با بقیه فرق دارد؟

الف) چون رویش سبز در بهاران باش. ب) چو لاله بر باغ روید.

ج) شهدا چون شقایق سرخ هستند. د) چو ایران نباشد، تن من مباد.

۲۵- معنای چند واژه درست آمده است؟

« تعلل: درنگ - آفات: ضررها - نخجیر: پرستاری - اعتبار: آبرو - مشفق: مشقت - کهن: تازه »

الف) یک مورد ب) چهار مورد ج) سه مورد د) تمام واژه ها درست معنا شده است.

۲۶- جمع کلمات (فاضل - علم - متن) به ترتیب کدامند؟

الف) فضلا - علوم - متون ب) فضائل - علوم - متون ج) فضلا - علما - متن ها د) فضلا - اعلام - متون

۲۷- در کدام مصرع کلمه ی مخفف وجود ندارد؟

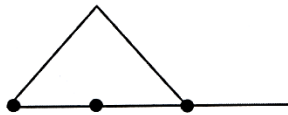
الف) که شهنامه ز ایشان به تابندگی است. ب) فجر تا سینه ی آفاق شکافت

ج) خفت در خوابگاه پیغمبر د) دادند دو گوش و یک زبانت، ز آغاز

۴۰- به جای آنکه عددی را بر ۷۵/۰ تقسیم کنیم می توانیم آن را
 الف) بر $\frac{3}{4}$ تقسیم کنیم. ب) در $\frac{4}{3}$ ضرب کنیم. ج) در $\frac{3}{4}$ ضرب کنیم. د) در $\frac{3}{4}$ ضرب کنیم.

۴۱- مقدار تقریبی کسر $\frac{22}{7}$ با تقریب کم تر از ۱ برابر است با؟
 الف) ۳ ب) $\frac{3}{1}$ ج) $\frac{3}{14}$ د) ۴

۴۲- سروش فرزند پنجم و در ضمن فرزند وسط خانواده است تعداد فرزندان خانواده سروش کدام است؟
 الف) ۱۱ ب) ۹ ج) ۷ د) ۵



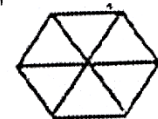
۴۳- در شکل به ترتیب چند پاره خط و چند نیم خط وجود دارد؟
 الف) ۳ و ۵ ب) ۲ و ۵ ج) ۵ و ۳ د) ۱ و ۳

۴۴- اختلاف دو زاویه متمم ۱۲ درجه است زاویه کوچک تر چند درجه است؟
 الف) ۵۱ ب) ۳۹ ج) ۸۴ د) ۷۲

۴۵- از کنار هم قرار دادن کدام زاویه ها نمی توان دو زاویه ی مکمل ساخت؟
 الف) تند و باز ب) صفر و نیم صفحه ج) باز و باز د) راست و راست



۴۶- شکل روبرو نشان دهنده ی عدد $\frac{1}{3}$ است، کدام شکل نشان دهنده ی عدد ۳ است؟
 الف) ب) ج) د)

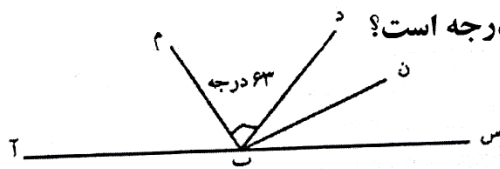


۴۷- حاصل کدام تقسیم از بقیه بیشتر است؟
 الف) $54 \div 0.09$ ب) $5/4 \div 0.09$ ج) $54 \div 0.9$ د) $5/4 \div 0.9$

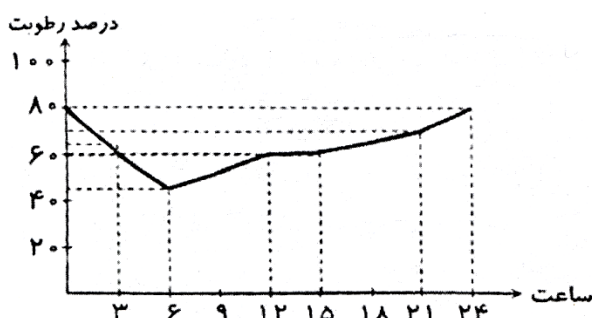
۴۸- در شکل زیر یک بسته شکلات شامل شکلات های قهوه ای و شیری می باشد. در ۱۳۹۲ بسته از این شکلات چند درصد شکلات ها شیری هستند؟
 الف) ۸ درصد ب) ۸۰ درصد ج) ۲۰ درصد د) ۴۰ درصد

قهوه ای	قهوه ای	قهوه ای	قهوه ای
شیری	شیری	شیری	شیری
قهوه ای	قهوه ای	قهوه ای	قهوه ای
شیری	شیری	شیری	شیری
قهوه ای	قهوه ای	قهوه ای	قهوه ای

۴۹- در شکل مقابل (ب م) نیمساز زاویه ی (د ب آ) است اندازه ی زاویه ی (د ب م) برابر ۶۳ درجه است. (ن)
 الف) ۶۳ درجه ب) ۵۸ درجه ج) ۲۷ درجه د) ۴۳ درجه



۵۰- نمودار زیر درصد رطوبت یک گلخانه را در یک شبانه روز نمایش می دهد، حداقل درصد رطوبت تقریباً چند درصد است؟
 الف) ۴۱ درصد ب) ۴۵ درصد ج) ۶ درصد د) ۶۵ درصد



علوم تجربی

۵۱- فاطمه پس از آزمایش های متعدد به این نتیجه رسیده است که : «پخش شدن بوی غذا در فضای داخل خانه به دلیل جنبش و حرکت مولکول های هوا است.» این گفته مربوط به کدام یک از موارد است ؟
 الف) مشاهده ب) آزمایش ج) فرضیه د) نظریه

۵۲- کدام عبارت صحیح است ؟
 الف) آهن از آب سنگین تر است.
 ب) آهن از روغن سنگین تر است.
 ج) روغن مایع از آب سبک تر است.
 د) هر سه گزینه صحیح است.

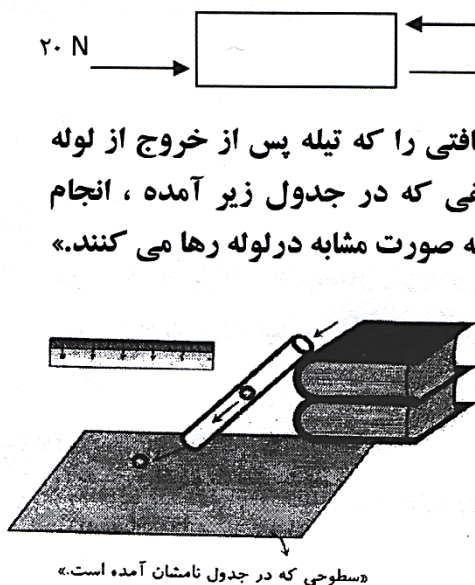
۵۳- کدام یک از فلزات زیر بیشترین کاربرد در صنایع مختلف دارند ؟
 الف) مس ب) روی ج) آهن د) آلومینیم

۵۴- کدام مورد درباره آب اکسیژنه درست است ؟
 الف) آبی است که با اکسیژن مخلوط شده است.
 ب) اکسیژنی است که مانند آب است.
 ج) یکی از مواد سفید کننده قوی می باشد.
 د) از آن برای تشخیص مواد اسیدی استفاده می شود.

۵۵- از میان اجزای تشکیل دهنده درخت ، کدام قسمت های آن برای تهیه کاغذ مناسب تر است ؟
 الف) فقط ساقه و تنه چوبی محکم آن
 ب) شاخ و برگ درختان
 ج) شاخه های چوبی درختان تنومند
 د) گزینۀ الف و ج درست است.

۵۶- کدام عامل در به وجود آمدن تغییرات در ماده (فیزیکی و شیمیایی) موثر نمی باشد ؟
 الف) رطوبت ب) گرما ج) جرم د) زمان
 ۵۷- در شکل مقابل اگر نیروی اصطکاک وجود نداشته باشد، نیروی خالص بر جسم وارد شده چند نیوتن است ؟

الف) ۸ نیوتن ب) ۱۰ نیوتن
 ج) ۱۶ نیوتن د) ۱۸ نیوتن
 *متن زیر را بخوانید وبا توجه به شکل به سوالات ۵۸ و ۵۹ پاسخ دهید.



«سطوحی که در جدول نامشان آمده است.»

مسافتی که تپه طی می کند (به متر)	سطح
۲۱	قلوه سنگ
۳	چمن
۱۶۲	کف آشپزخانه
۳۲	فرش
۸۵	بیابان

۵۸- اصطکاک کدام سطح از همه بیش تر است ؟

الف) قلوه سنگ ب) چمن ج) کف آشپزخانه د) فرش

۵۹- این سطح (جواب سؤال قبل) که در آن اصطکاک از همه بیشتر است با سطوح دیگر چه فرقی دارد ؟
 الف) روی این سطح تپه مسافت زیادی را طی می کند.
 ب) سطح بسیار لغزنده است.

ج) مقاومت سطح در مقابل حرکت تپه کم تر از بقیه سطوح است.
 د) مقاومت سطح در مقابل حرکت تپه بیش تر از بقیه سطوح است.

۶۰- کدام منطقه به خمیر کوه نزدیک تر است؟

الف) مازندران (ب) جزیره قشم (ج) دشت لوت (د) کف خلیج فارس

۶۱- کدام یک از سنگ های زیر آتشفشانی نیست؟

الف) سنگ پا (ب) پوکه معدنی (ج) توف سبز (د) مرمر

۶۲- منشأ کدامیک از موارد زیر می تواند از جانوران باشد؟

الف) چرم (ب) پشم (ج) الماس (د) موارد الف و ب

۶۳- تعداد فوران آتشفشان ها را از روی کدام گزینه می توان تشخیص داد؟

الف) وضعیت مخروط (ب) لایه های مخروط (ج) مقدار مواد تشکیل دهنده (د) تعداد مجزاها

۶۴- یک فنر فشرده باز می شود و یک گلوله را به جلو می راند. در این عمل چه نوع تبدیل انرژی انجام می شود؟

الف) الکتریکی به گرمایی (ب) گرمایی به حرکتی (ج) ذخیره شده به حرکتی (د) شیمیایی به حرکتی

۶۵- حرکت قطعات سنگ کوه بر روی خمیر کوه باعث کدام پدیده های زیر می شود؟

الف) زلزله و طوفان (ب) چشمه های آب گرم و زلزله (ج) سیل و آتشفشان (د) زلزله و آتش فشان

۶۶- وقتی هواپیما در حال حرکت است:

الف) هوای بالای بال هواپیما سرعت بیشتری دارد. (ب) هوای پایین بال هواپیما سرعت بیشتری دارد.

ج) هوای پایین بال هواپیما سرعت کمتری دارد. (د) موارد الف و ج صحیح است.

۶۷- سرعت حرکت امواج لرزه ای در چه اجسامی بیش تر است ؟ چرا؟

الف) اجسام کم تراکم به دلیل ربایش ذرات (ب) اجسام کم تراکم به دلیل فاصله بین ذرات

ج) اجسام متراکم به دلیل حرکت ذرات (د) اجسام متراکم به دلیل فاصله کم بین ذرات

۶۸- تبدیل انرژی کدام وسیله با بقیه متفاوت است؟

الف) کولر (ب) موتور ماشین کنترلی (ج) دینام دوچرخه (د) موتور خودروی الکتریکی

۶۹- کدام گزینه با بقیه گزینه ها متفاوت است؟ (با توجه به بحث نیروها)

الف) اکرم و اعظم با هم مسابقه می دهند. (ب) محمد ماشینی را که روشن نمی شد هل داد.

ج) بچه های دبستان دو قسمت مساوی شده و مسابقه طناب کشی دادند.

د) زهرا شانه را به موهایش مالش داد و موهایش به طرف شانه کشیده شدند.

۷۰- اگر به طور فرضی شخصی از قطب شمال به درون زمین رفته و از قطب جنوب خارج شود از چند لایه

جامد زمین عبور کرده است؟

الف) ۶ لایه (ب) ۵ لایه (ج) ۳ لایه (د) ۴ لایه



۷۱- حضرت علی (ع) در نامه ای به فرزندانش می فرماید با چه کسانی رفاقت کنند؟

الف) با همه افراد (ب) با نیکان (ج) با ثروتمندان (د) با تحصیل کرده ها

۷۲- کدام یک از محصولات زیر سرد سیری و هسته دار است؟

الف) خرما (ب) پسته (ج) هلو (د) پرتقال

۷۳- کدامیک از انرژی های زیر میراثی از گذشته است؟

الف) خورشیدی ب) هسته ای ج) فسیلی د) برق

۷۴- کدام یک از مواد زیر جزو عوامل طبیعی موثر در کشاورزی می باشد؟

الف) خاک، بذر، آب ب) آب، خاک، آب و هوا ج) آب و هوا، خاک، کود د) آب، خاک، مواد

۷۵- دانشگاه جندی شاپور در کجا و در چه زمانی تاسیس شد؟

الف) اهواز- زمان صفویان ب) نیشابور- زمان صفویان ج) اهواز- زمان ساسانیان د) نیشابور- زمان ساسانیان

۷۶- در کدام زمین ها می توان محصولات بهتری بدست آورد؟

الف) آمکی ب) نمکی ج) کم شیب د) جلگه ای

۷۷- بیشترین گستردگی دین اسلام در کدام قاره های زیر بوده است؟

الف) آفریقا و اروپا ب) اروپا و آمریکا ج) آسیا و آفریقا د) آمریکا و آسیا

۷۸- در سفرنامه جهانگردان چه اطلاعاتی ثبت می شود؟

الف) دیده ها و شنیده ها ب) خاطرات ج) نقاشی ها د) همه موارد

۷۹- چگونه سرزمین های اسلامی به کانون علمی جهان تبدیل شد؟

الف) تعالیم دینی قرآن ب) دانش و فنون گذشته کشورها و فرهنگ های متفاوت

ج) تعالیم دینی و قدرت اسلحه مسلمانان د) دانش و فنون گذشتگان و گسترش آنها در پرتو دین اسلام

۸۰- مسلمانان دریا نورد چگونه مسیر خودشان را در دریا پیدا می کردند؟

الف) با کمک خورشید ب) با کمک سیاره ماه ج) با کمک ستاره قطبی د) با کمک سیاره مریخ

۸۱- تاسیس سلسله صفویه توسط شاه اسماعیل صفوی در چه زمانی اتفاق افتاد؟

الف) اوایل قرن دهم هجری ب) اوایل قرن یازدهم هجری

ج) اواسط قرن دهم هجری د) اواخر قرن دهم هجری

۸۲- کدام یک از راه های زیر در بحث اوقات فراغت جزو مشارکت های اجتماعی محسوب می شود؟

الف) کلاس های انس با قرآن ب) انجام فعالیت های هنری

ج) حضور در هلال احمر د) بازدید از نمایشگاه پرورش گل

۸۳- خوارزمی و ابوعلی سینا به ترتیب در چه علمی معروف بودند؟

الف) ریاضیات/نجوم ب) پزشکی/نجوم ج) نجوم/پزشکی د) ریاضیات/پزشکی

۸۴- در دوره صفویه در آمد حکومت از چه راهی تامین می شد؟

الف) کارگران و کشاورزان ب) رونق تجارت ج) از راه مالیات د) صنعتگران و بازرگانان

۸۵- در مورد لباس افراد کدام جمله درست است؟

الف) پیروی از مد روز باشد. ب) خارجی و مارک دار باشد.

ج) آراسته و تمیز باشد. د) گران قیمت و رنگ روشن داشته باشد.

«پیروز باشید»